

LES PRODUITS ÉCORESPONSABLES DE LA DRÔME



PRÉSENTATION

A PROPOS

Les Produits Ecoresponsables de la Drôme est un label qui atteste des initiatives éthiques et responsables des producteurs Drômois (et départements limitrophes) ainsi que d'une qualité nutritionnelle des produits allant dans le sens d'une meilleure santé pour les consommateurs.

Au plus près des producteurs locaux, qui oeuvrent chaque jour pour proposer de nouvelles alimentations, nous souhaitons mettre en avant leur travail.

La perspective est double : Soutenir nos producteurs locaux pour de nouvelles consommations plus responsables de nos santés et de l'environnement ; et proposer des produits de bonne qualité nutritionnelle au plus proche des attentes de nos consommateurs.

Les Produits Ecoresponsables de la Drôme est un label appartenant à la marque SanteVege.



**AU COEUR DE VOS
PROBLÉMATIQUES
DU QUOTIDIEN**

VALEURS DE LA MARQUE



"METTRE EN LUMIÈRE LES ACTEURS DU NOUVEAU MONDE"

Les produits écoresponsables de la Drôme s'inscrit dans une démarche éthique. Le but est de mettre en lumière les initiatives allant dans ce sens et contribuer, nous aussi, à ce mouvement.

Nous défendons une démarche de bienveillance et de tolérance qui souhaite

s'adapter à chaque cas et considérer chaque situation dans son individualité et sa singularité.

Favoriser le bio, encourager l'alimentation locale, augmenter les consommations végétales mais également rendre accessible une alimentation saine, équilibrée et variée.

CHOIX DES PRODUCTEURS

Nous souhaitons mettre en avant les initiatives écoresponsables : qui vont dans le sens d'un mieux manger et d'un mieux vivre.

Pour nous accompagner, nous faisons appel à des producteurs Drômois (ou départements limitrophes) dont les démarches s'inscrivent dans ce cadre : Bio, local, sans gluten,

végétarien, végétalien, sans sucre ajouté, etc.

Nous tenons à connaître nos producteurs pour mettre en avant leur travail et pour assurer une traçabilité de qualité à nos consommateurs.

Les internautes peuvent retrouver les informations de contacts des producteurs sur le site.

POINTS DE VENTE

Les produits sont vendus sur notre site e-commerce (www.santevege.fr). Nous souhaitons également collaborer avec des revendeurs en points de vente physiques, notamment Lyonnais, pour faciliter les achats.

STRATÉGIE DE COMMUNICATION

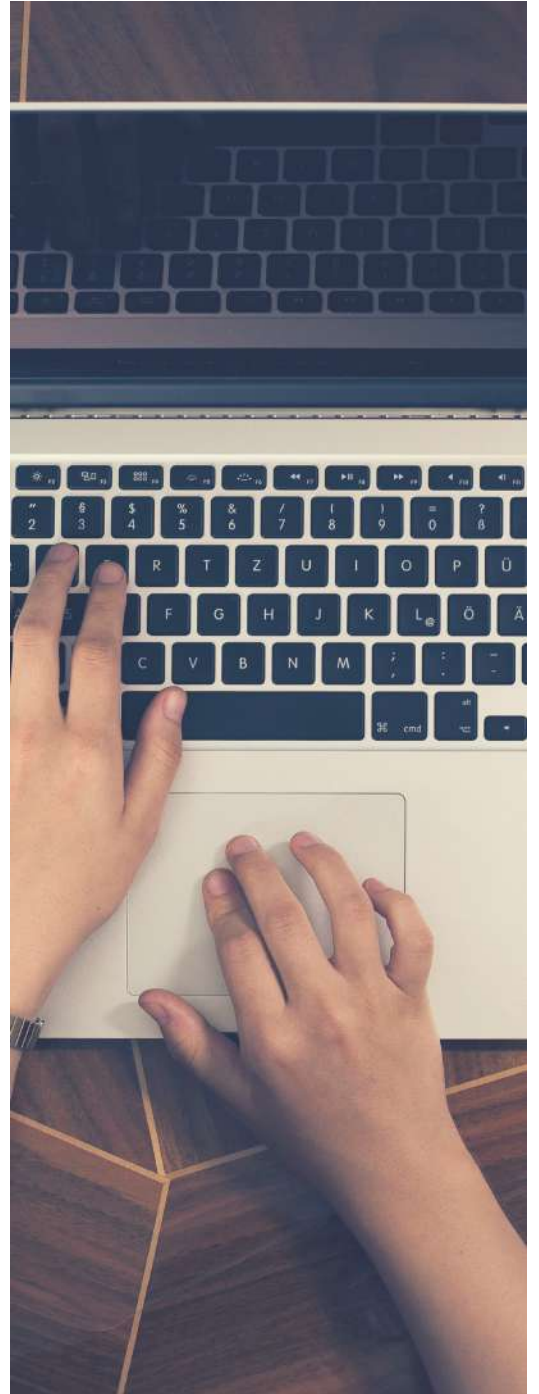
"L'IMPORTANT EST
D'ÉCOUTER CE QU'IL N'EST
PAS DIT"

SITE INTERNET

Sur www.santevege.fr, les internautes trouveront un onglet consacré aux produits écoresponsables de la drôme. Cet onglet permet de présenter les valeurs du label, les producteurs ainsi que les produits. Le but est également de pouvoir regrouper ces produits par "offre" (sans gluten, bio ...) afin que chaque consommateur trouve réponse à sa problématique.

RÉSEAUX SOCIAUX

Le label possède sa propre page Facebook et sa propre page business LinkedIn. Concernant Twitter et Instagram, la communication est faite via la marque SanteVege. La communauté Instagram est déjà riche de plus de 400 abonnés engagés et de plusieurs ambassadrices.

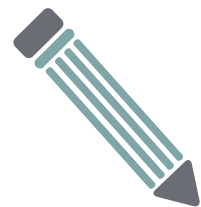


250 publications
Instagram



17% le ratio d'engagement
sur Instagram

28 articles publiés
sur le blog



4 ebooks rédigés et
vendus sur le site

5/5 la note moyenne des avis
sur la page Facebook



“ J ai commandé mon premier e-book "sportif et végét" et j'en suis super contente ! Je pensais pas mal connaître sur la nutrition sportive et végétarienne, mais j'ai pu encore apprendre de nouvelles choses. Merci SanteVege !!! Grâce à vous, je vais pouvoir améliorer mon alimentation !
Claire Marti (Facebook @santevege)



CHARTRE GRAPHIQUE



Les graphismes ont été pensés dans une volonté d'évoquer la qualité et la nature.

Une subtile touche d'élégance pour faire émerger à la pensée la qualité nutritionnelle et éthique des produits choisis ainsi que des couleurs pastels appelant à la douceur et à la bienveillance.

Il s'agit en l'occurrence d'un dégradé pastel du jaune au vert : du soleil Drômois au vert, couleur emblématique de la nature, mais aussi de l'espoir et de l'équilibre.

Les formes circulaires ne sont pas sans référence à de nouvelles économies, plus circulaires, ainsi qu'à la volonté de partage et de solidarité.

L'écureuil, symbole de la vivacité et de l'indépendance, nous amène à des démarches actives, dynamiques et autonomes.

“

Nous récoltons ce que nous semons

”



**"C'EST UNE
HISTOIRE DE
FILIACTION,
D'ATTACHEMENT"**

C'est au coeur de la Drôme Provençale que tout commença. Département natal, fief familial, c'est plus qu'une histoire d'amour, c'est une filiation.

Entre le soleil et le chant des cigales, la volonté de promouvoir ce terroir s'impose tout naturellement.

1er département Bio de France, 1er département Rhône-Alpin concernant la transformation des exploitations en bio, attractivité touristique, la Drôme ne manque pas d'argument pour être valorisée.

DERRIÈRE LE LABEL



LAURA BESSON

"Ma génération sait qu'elle ne changera pas le monde, mais sa tâche est plus grande encore : empêcher que le monde ne se défasse" - A. Camus

Après un cursus universitaire dans le monde de la santé (médecine, biologie, psychologie, diététique), Laura Besson lance sa première activité entrepreneuriale en 2017 avec la marque SanteVege. Soucieuse de trouver des solutions aux problématiques (para-)médicales observées durant ces années d'étude, elle souhaite également donner une dimension sociétale à ce projet : manger mieux oui, mais pas au détriment de nos producteurs.

Issue du monde agricole et des petites entreprises, elle connaît les difficultés de ces milieux mais aussi, tout ce qu'ils lui ont transmis. En particulier, l'attachement à sa région natale et la volonté de mettre en lumière le travail des "petits producteurs", des "petites entreprises" qui contribuent chaque jour à améliorer notre monde et qui sont toujours cachés derrière les gros.

Egalement content manager en indépendante, elle connaît l'importance de la communication et de l'image d'une marque à l'heure du numérique.

LES PRODUITS ÉCORESPONSABLES DE LA DRÔME

VOUS AVEZ DES
QUESTIONS ?

POSEZ LES PAR MAIL :
SANTEVEGE@GMAIL.COM

WWW.SANTEVEGE.FR

Charte Label « Les Produits Ecoresponsables de la Drôme »

Le socle de la charte est constitué de trois critères cumulatifs :

- Le produit s'inscrit dans une démarche écoresponsable
- Le produit est de bonne qualité nutritionnelle
- Le producteur est Drômois (ou départements limitrophes)

Ces trois critères sont cumulatifs et sont détaillés ci-dessous. Toute demande de précision peut être effectuée auprès de santevege@gmail.com

Premier critère : Le produit s'inscrit dans une démarche écoresponsable

Le produit s'inscrit dans une démarche écoresponsable, allant dans le sens du mieux manger, d'une meilleure consommation mais également plus respectueuse de l'environnement et des acteurs du circuit de production.

Rentrent dans ce cadre :

- Les producteurs en agriculture biologique
- Les producteurs en démarche de certification bio
- Les producteurs en agriculture raisonnée
- Les producteurs de permaculture
- Les initiatives de commerce équitable
- Les producteurs végétaux (produits végéta*iens)
- Les producteurs locaux

Deuxième critère : Le produit est de bonne qualité nutritionnelle

Le produit est de bonne qualité nutritionnelle : va dans le sens d'un mieux manger et d'une alimentation santé. Il répond à des problématiques d'actualité des consommateurs.

Rentrent dans ce cadre :

- Les produits sans sucre ajouté
- Les produits sans gluten
- Les produits non raffinés
- Les produits végétaux (végéta*iens)
- Les produits sans additif
- Les produits sans édulcorant
- Les produits faibles en matières grasses
- Les produits non transformés

La qualité nutritionnelle est jugée au cas par cas. Un produit sans gluten mais riche en sucre raffiné ne peut pas être considéré nutritionnellement qualitatif. A l'inverse, un produit comme le nougat, nécessairement sucré, peut rentrer dans le cadre de bonne qualité nutritionnelle si, par exemple, il n'est sucré qu'avec du miel qui permet d'abaisser l'index glycémique ou avec du sucre de coco, moins problématique que le sucre blanc.

Troisième critère : Le producteur est Drômois (ou département limitrophe)

L'exploitation se trouve dans le département de la Drôme. Peuvent également rentrer dans ce cadre les exploitations des départements limitrophes.

Exemple de produits éligibles aux Produits Ecoresponsables de la Drôme :

- 1 – Des biscuits sucrés au sirop d'agave issus du commerce équitable
- 2 - Des pâtes à tartiner végétaliennes (sans produit ou sous-produit animal) produites en local (ex : les noisettes viennent de la Drôme)
- 3 – Des céréales pour petit-déjeuner issues de l'agriculture biologique et sans gluten
- 4 - Des confitures issues de l'agriculture raisonnées et sans sucre ajouté

Pour rappel, Les Produits Ecoresponsables de la Drôme veulent mettre en lumière les acteurs du nouveau monde : Un monde où l'on consomme de manière plus consciente, plus responsable de notre environnement et de notre santé. Le but est donc de favoriser les initiatives allant dans ce sens.

Pour plus d'informations, vous pouvez consulter le dossier de présentation des Produits Ecoresponsables de la Drôme ou contacter santevege@gmail.com.

